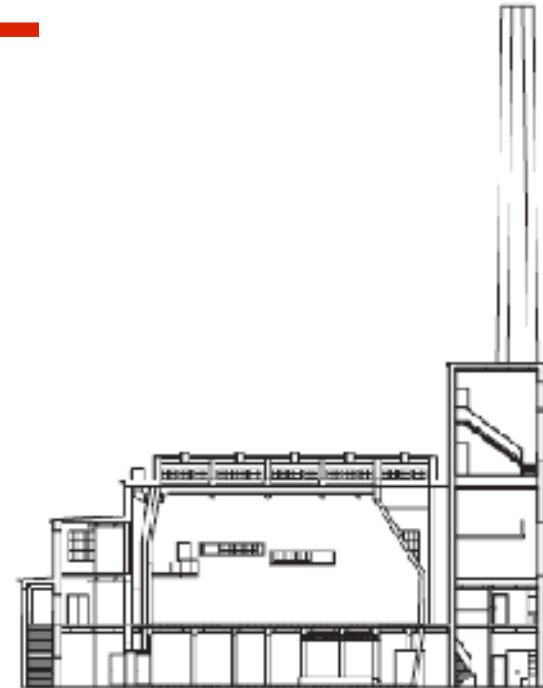
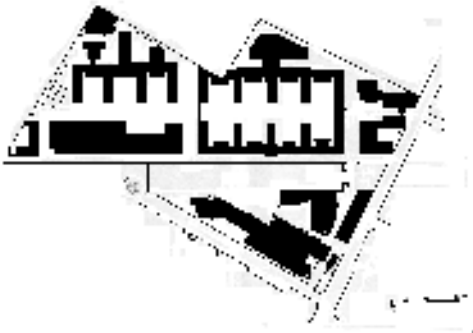


# Aménagement de Broussais

## ZOOM SUR LE PROJET CHAUFFERIE



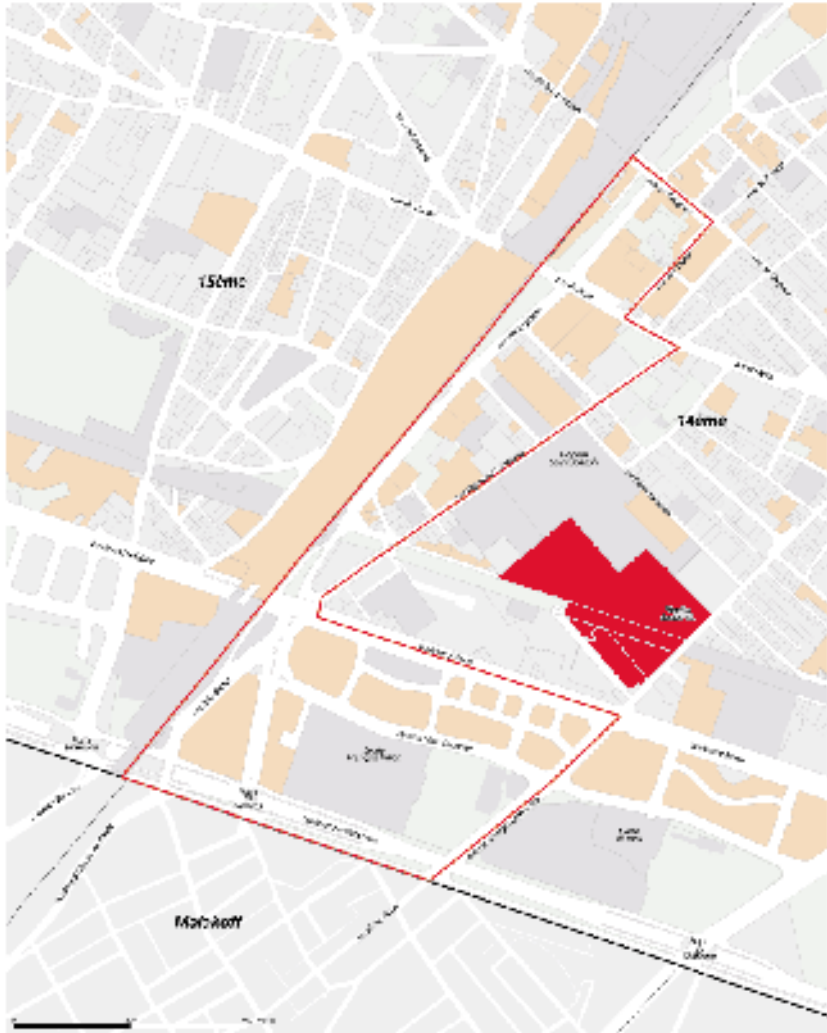
# La Chaufferie dans le quartier



parcelle  
appartenant à la SFU

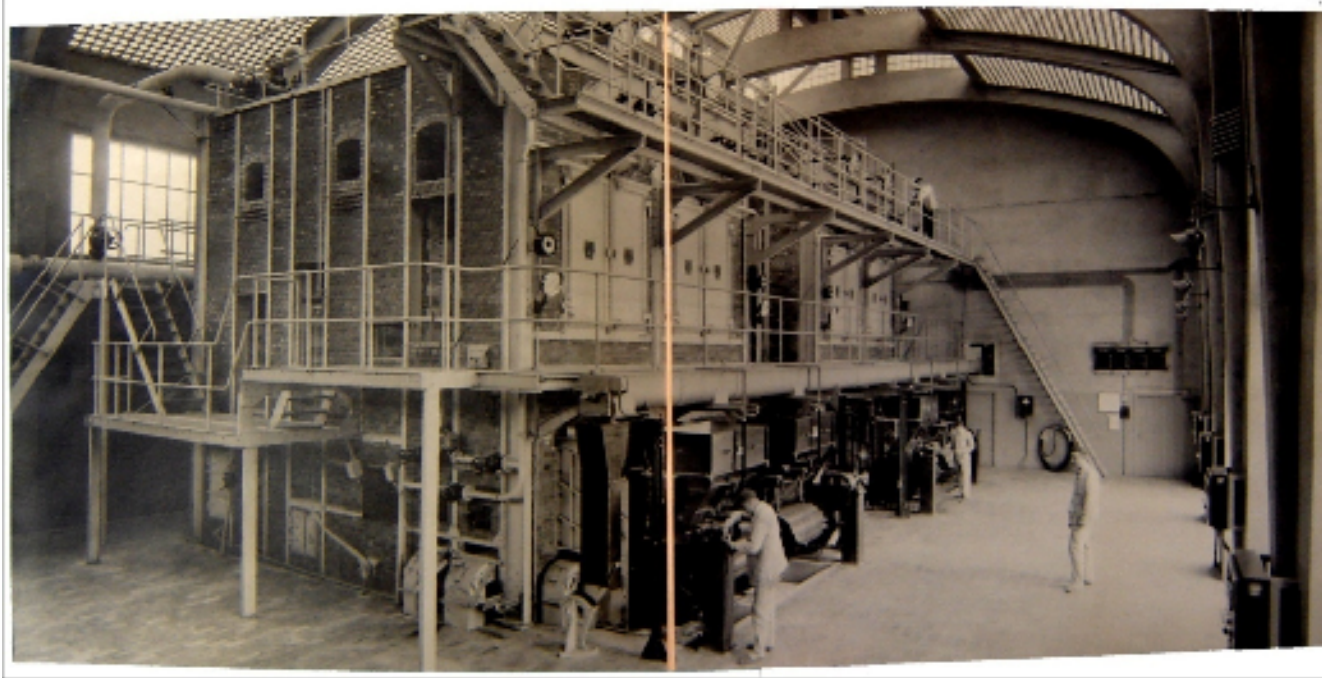
Vanves  
(14ème)

BOUR

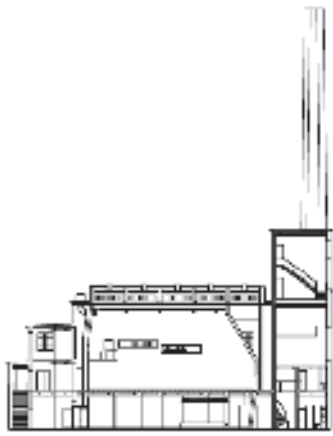


BCB

# La Chaufferie en images... hier



Photos de 1939





# La Chaufferie en images... aujourd'hui



Photos de 2007

**Propriétaire** : AP-HP

**Activités** : aucune (bâtiment à rénover) + services dans bâtiments annexes

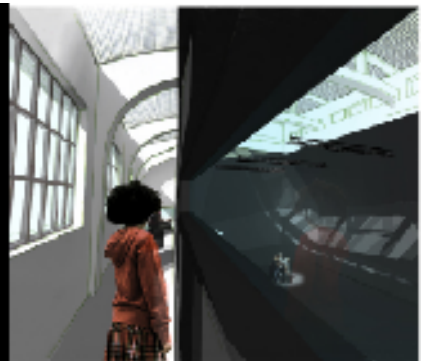




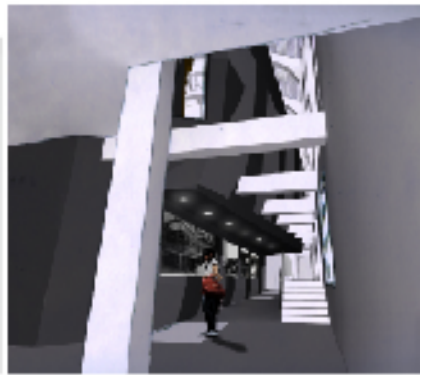
# La Chaufferie en images... Demain ?

Projet C. Vinet – Architecte d'intérieur

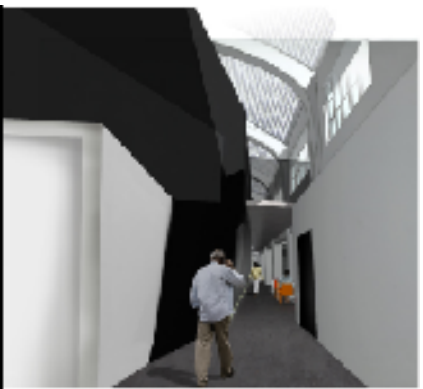
Projet 2007



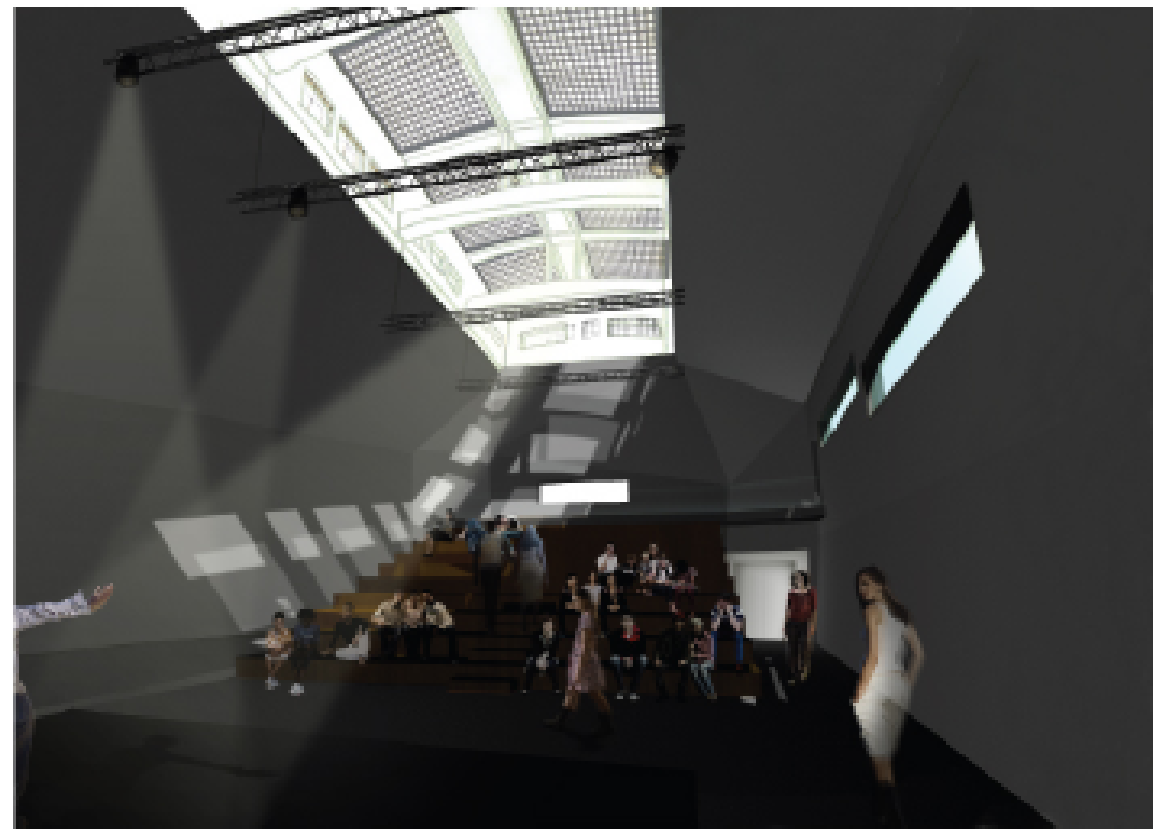
VUE DE VALENTIGNY



VUE DES SOUS SOLS

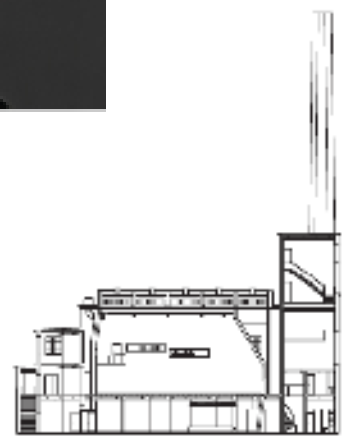


VUE VERS LA CANTINE



VUE INTERIEURE DE LA SALLE POLYVALENTE

**Acquéreur intéressé :** mairie de Paris  
**Activités :** espace culturel de "proximité"





# Un espace culturel, pourquoi et comment

## UN CONSTAT EQUIPEMENTS CULTURELS

- des théâtres
- des centres d'animation
- des besoins qui s'expriment

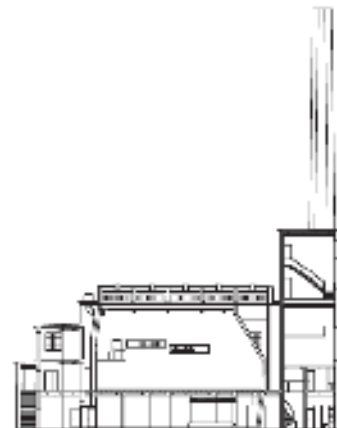
## PLACE CHARNIÈRE DE BROUSSAIS

- entre des populations pauvres et moins pauvres
- sur la trajectoire de la petite ceinture
- sans le lien avec la proche banlieue

EQUIPEMENTS CULTURELS EXISTANTS ET POTENTIELS



S. Adam / 2008





# Un espace culturel, pourquoi et comment

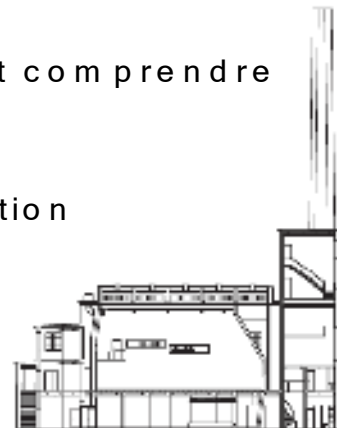
suite et fin

## DES CONVICTIONS

- nécessité de **“désenclaver”** aux niveaux géographique, social, culturel
- rechercher les **mixités** des activités et des personnes
- créer des dynamiques à travers l’**implication** des habitants dans la construction de projets
- replacer un espace culturel dans une réalité territoriale et sociale
- mutualiser** (moyens et ressources) entre les aménagements de broussais et du quartier
- être **responsable** dans les aménagements, critères «d’éco-construction»

## UNE MÉTHODOLOGIE

- le partage de données factuelles pour permettre des **diagnostics** et comprendre les **enjeux**
- le recueil des **envies et besoins du quartier**, l’appel à la participation
- la confrontation aux **idées divergentes**
- une **réflexion globale** (à l’échelle de Broussais et du quartier)



# Un espace culturel... Nos idées

## LA CHAUFFERIE, UN LIEU DE

- découvertes** / modularité et multi disciplinarité du lieu
- apprentissage** / lieu de répétition, accès aux processus créatifs, modules de formation
- expression - débat** / une université de tous les savoirs dédiée aux arts ?
- implication** du quartier pour définir régulièrement la vocation du lieu

**Et surtout un lieu ouvert qui sait aller vers les habitants!**



## LA CRÉATION D'UN POLE AUTOUR DE LA CHAUFFERIE AMBROISE DIDOT : la "porte" sur l'espace culturel

- espace de restauration
- espace librairie - bibliothèque
- locaux associatifs

## LES MARINIERS

- ateliers / logements artistes / lieu de fabrication )
- auberge de jeunesse
- logements







Prochaine réunion du CRB :

Samedi 11 octobre de 10h30 à 12h  
dans Broussais

Pour plus d'informations :

<http://c.r.broussais.free.fr>

